

분리도구 사용설명서



 앞모습



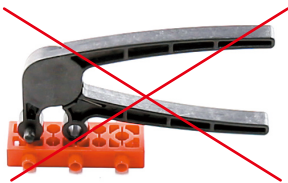
홀과 홀 = 돌기와 돌기인 경우 분리

돌기와 돌기 = 홀과 홀인 경우 분리

 뒷모습



돌기와 홀 = 돌기와 홀인 경우 분리



※ 주의

분리도구 사용법을 꼭 숙지 후 사용해주세요. 하나의 셀에 분리도구 돌기 2개를 넣고 무리하게 분리 시 파손 될 수 있습니다. 사용자 부주의로 파손 시 교환 불가합니다.

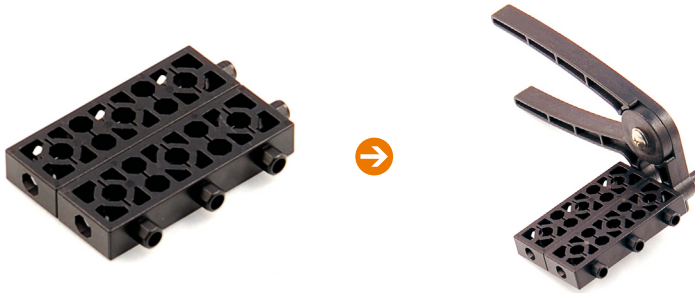
분리 방법 예 1안



홀과 홀 사이

분리도구 돌기와 돌기를 결합하여 분리 해 줍니다

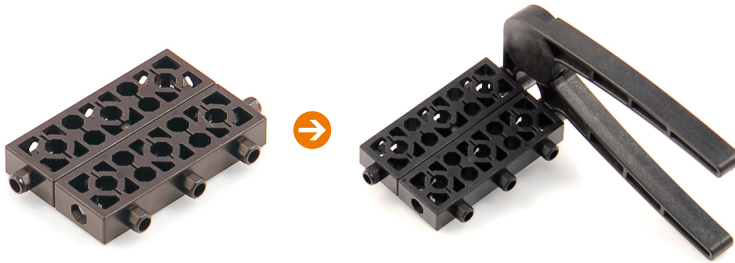
분리 방법 예 2안



돌기와 돌기인 경우

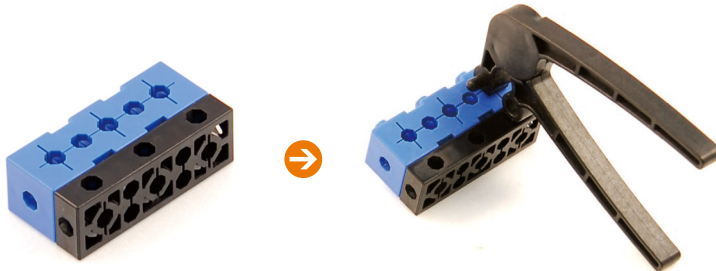
분리도구 돌기와 돌기인 부분을
그림과 같이 결합하여
분리해 줍니다

분리 방법 예 3안



돌기와 홈인 경우

분리도구 돌기와 홈 부분을 그림과
같이 결합하여 분리해 줍니다



헤비셀과 라이트셀 분리

홈과 홈 분리도구 돌기와 돌기를
그림과 같이 결합하여
분리해 줍니다



Triangle 분리법

그림과 같이 Triangle 돌기를 분리
도구 홈에 결합 후 분리해 줍니다

이 외 여러 가지 방법을 위 내용을 참조 응용 하여 사용 하십시오



















로켓



로켓 부품리스트 | 구조물을 만들어 봅시다.

												
Diamond V8 (1)	Diamond V6 (1)	Dia mini 8 (12)	Dia mini 6 (6)	Rubi 4 (2)	Rubi 0 (2)	Rubi 0 (2)	Mini 2 (6)	Mini 2 (2)	Mini 1 (1)	Triangle (9)	Octacell (2)	Octacell mini (16)
												
모터연결책 (2)												

1 ★★★

 x8

 x1



2 ★★★

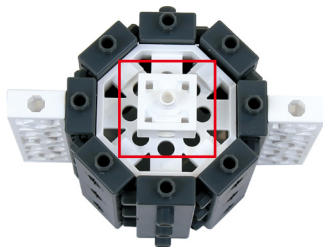
 x2



그림 1번에서 만든 모형에 조립합니다.

3 ★★★

 x1



4 ★★★

 x4



5 ★★★

 x2

 x2



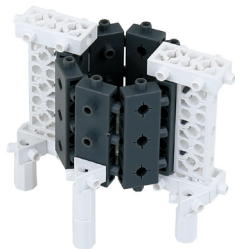
6 ★★★

 x4

 x2



7 ★★★



8 ★★★

 x1

 x2



그림 4, 5, 6번 에서 만든 모형을 조립해줍니다.



9***

 x8

 x2

 x2



10***

 x1

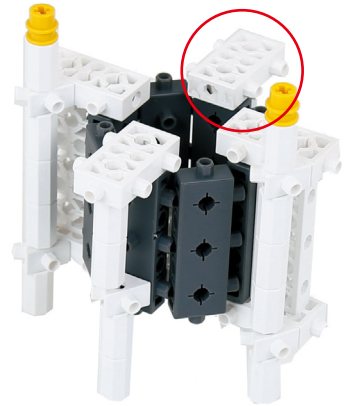


그림 7, 8, 9번 에서 만든 모형을 조립해줍니다.

11***

아랫면



 x2  x2  x2

12***

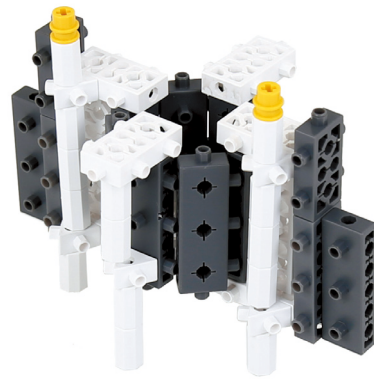


그림 10, 11번에서 만든 모형을 조립해줍니다.

13***

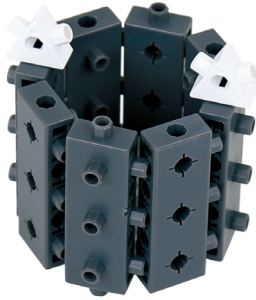
아랫면






 x4  x4  x1

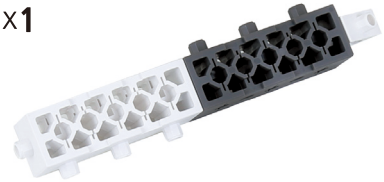
14***

 x2



15***

 x1  x1
 x1



16***

 x2

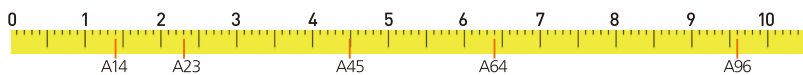


17***



그림 14번과 16번에서 만든 모형을 조립해줍니다.

완성



A14

A23

A45

A64

A96