

분리도구 사용설명서



 앞모습



홀과 홀 = 돌기와 돌기인 경우 분리

돌기와 돌기 = 홀과 홀인 경우 분리

 뒷모습



돌기와 홀 = 돌기와 홀인 경우 분리



※ 주의

분리도구 사용법을 꼭 숙지 후 사용해주세요. 하나의 셀에 분리도구 돌기 2개를 넣고 무리하게 분리 시 파손 될 수 있습니다. 사용자 부주의로 파손 시 교환 불가합니다.

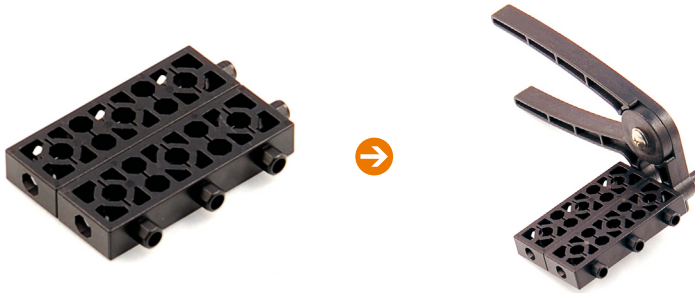
분리 방법 예 1안



홀과 홀 사이

분리도구 돌기와 돌기를 결합하여 분리 해 줍니다

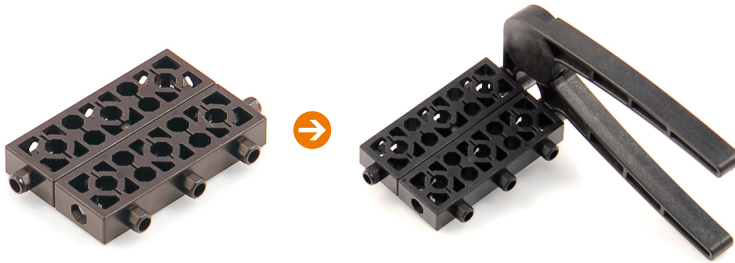
분리 방법 예 2안



돌기와 돌기인 경우

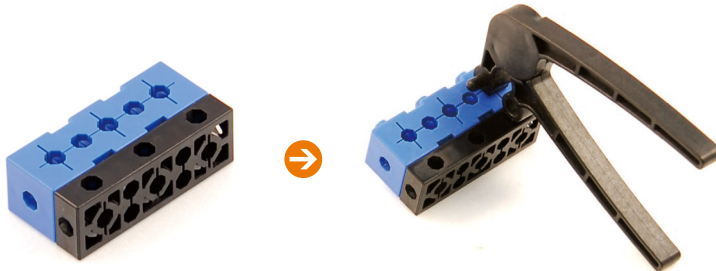
분리도구 돌기와 돌기인 부분을
그림과 같이 결합하여
분리해 줍니다

분리 방법 예 3안



돌기와 홈인 경우

분리도구 돌기와 홈 부분을 그림과
같이 결합하여 분리해 줍니다



헤비셀과 라이트셀 분리

홈과 홈 분리도구 돌기와 돌기를
그림과 같이 결합하여
분리해 줍니다



Triangle 분리법

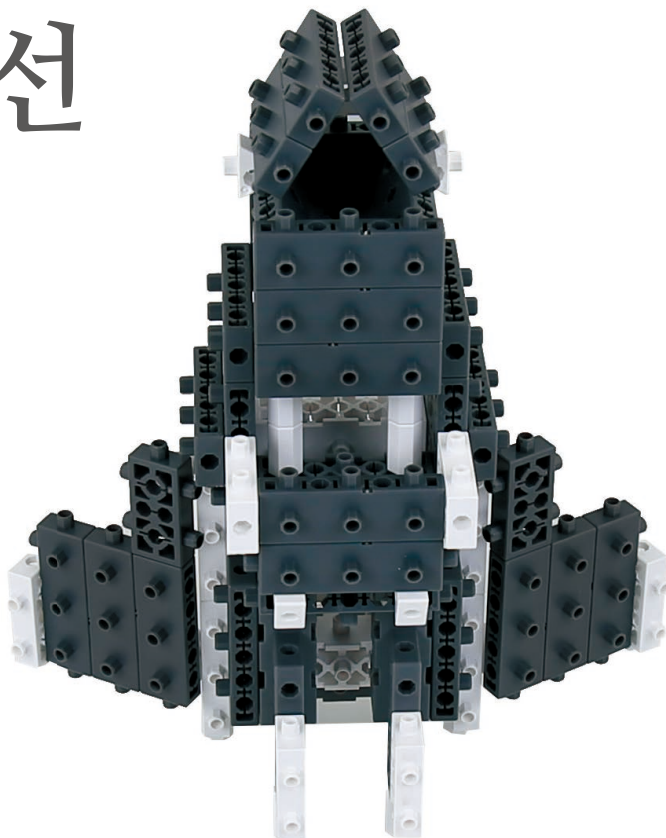
그림과 같이 Triangle 돌기를 분리
도구 홈에 결합 후 분리해 줍니다

이 외 여러 가지 방법을 위 내용을 참조 응용 하여 사용 하십시오





우주왕복선



우주왕복선 부품리스트 | 구조물을 만들어 봅시다.

Diamond V8 (4)	Diamond V6 (2)	Diamond V8 (3)	Diamond V6 (2)	Dia mini 8 (18)	Dia mini 6 (18)	Rubi 0 (4)	Rubi 0 (4)	Rubi 7 (2)	Rubi 6 (2)	Mini 2 (6)	Mini 2 (2)	Triangle (9)
Octacell mini (8)												

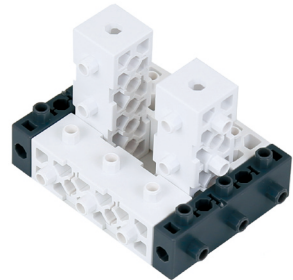
1 ★★★

 x2
 x2



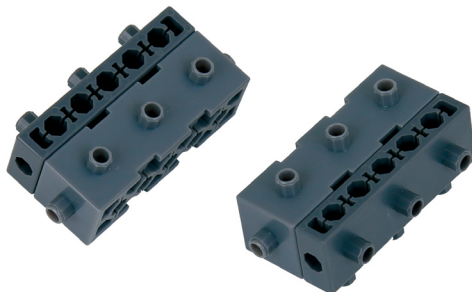
2 ★★★

 x2



3 ★★★

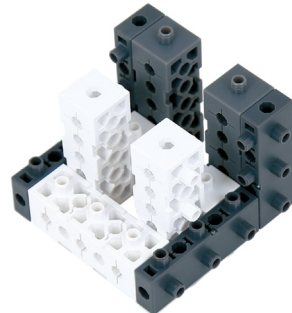
 x2
 x2



4 ★★★

뒷모습

그림 2번과 3번에서 만든 모형을 조립합니다.



5 ★★★

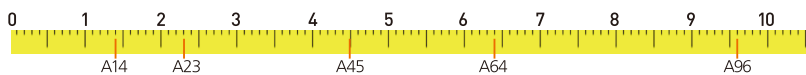
 x6
 x2



같은 모형 2개를 만들어줍니다.

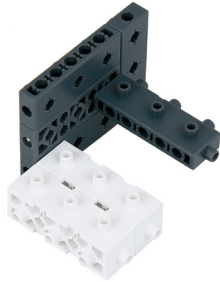
6 ★★★

 x2



7****

 x1



8****




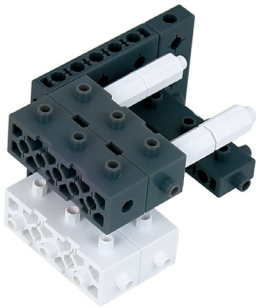
 x1  x4
 x1



그림 5번과 6번에서 만든 모형을 조립합니다.

9****



10****

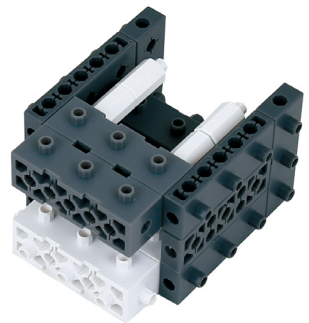


그림 7번과 8번에서 만든 모형을 조립합니다.

그림 5번과 9번에서 만든 모형을 조립합니다.

11****



12****

 x4
 x6



그림 4번과 10번에서 만든 모형을 조립합니다.

13****

 x4
 x3



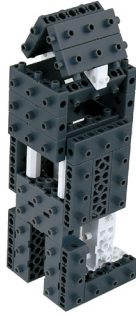
14****






그림 12번과 13번에서 만든 모형을 조립합니다.

15***

그림 11번과 14번에서 만든
모형을 조립합니다.



16***

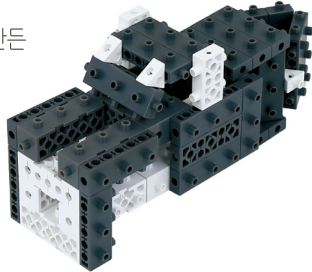
-  x3
-  x2
-  x2



17***

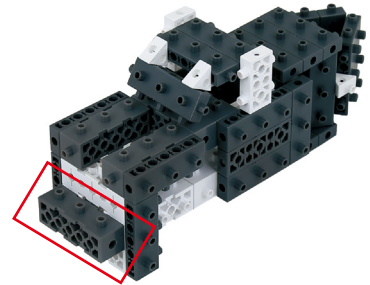
밑모습

그림 15번과 16번에서 만든
모형을 조립합니다.






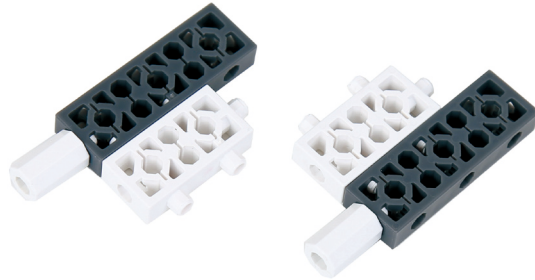
18***

-  x1








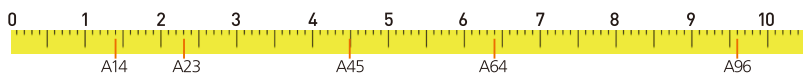
19***

-  x2
-  x2
-  x2



20***

-  x2
-  x2
-  x2
-  x4
-  x2



21***

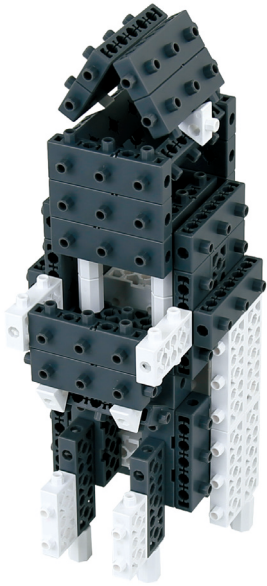
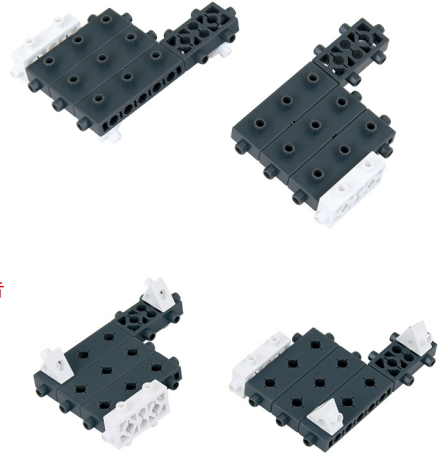


그림 18,19,20번에서 만든 모형을 조립합니다.

22***



밑모습



완성

