

분리도구 사용설명서



 앞모습



홀과 홀 = 돌기와 돌기인 경우 분리

돌기와 돌기 = 홀과 홀인 경우 분리

 뒷모습



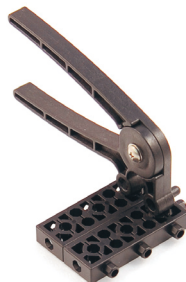
돌기와 홀 = 돌기와 홀인 경우 분리



※ 주의

분리도구 사용법을 꼭 숙지 후 사용해주세요. 하나의 셀에 분리도구 돌기 2개를 넣고 무리하게 분리 시 파손 될 수 있습니다. 사용자 부주의로 파손 시 교환 불가합니다.

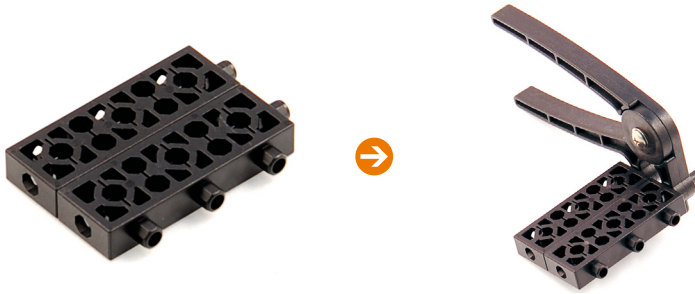
분리 방법 예 1안



홀과 홀 사이

분리도구 돌기와 돌기를 결합하여 분리 해 줍니다

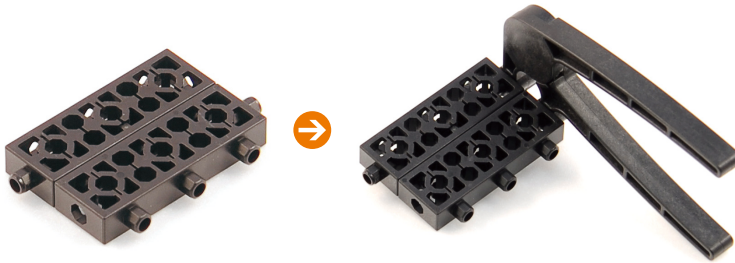
분리 방법 예 2안



돌기와 돌기인 경우

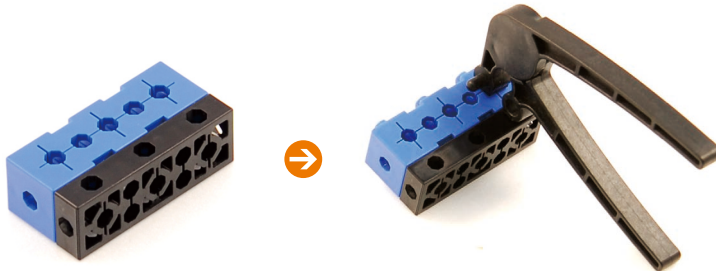
분리도구 돌기와 돌기인 부분을
그림과 같이 결합하여
분리해 줍니다

분리 방법 예 3안



돌기와 홈인 경우

분리도구 돌기와 홈 부분을 그림과
같이 결합하여 분리해 줍니다



헤비셀과 라이트셀 분리

홈과 홈 분리도구 돌기와 돌기를
그림과 같이 결합하여
분리해 줍니다



Triangle 분리법

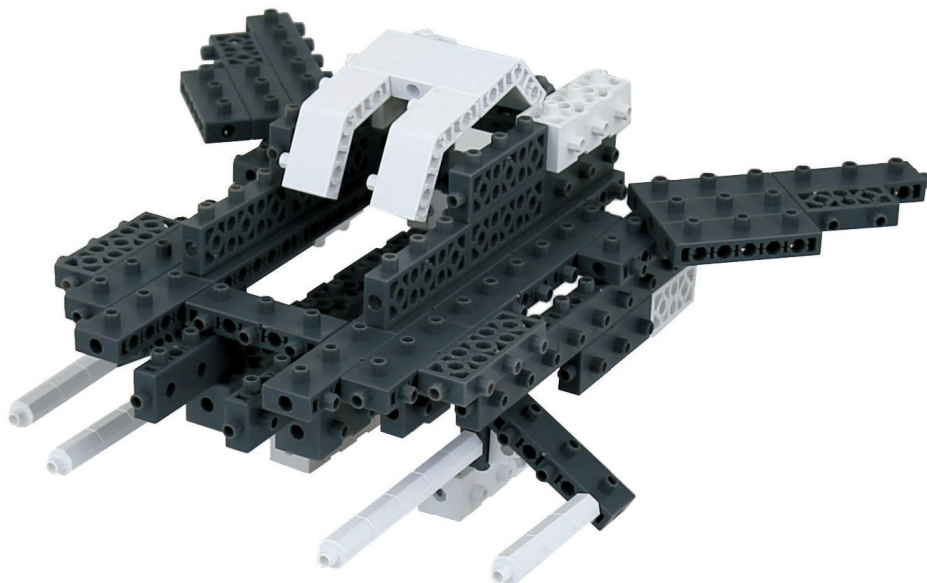
그림과 같이 Triangle 돌기를 분리
도구 홈에 결합 후 분리해 줍니다

이 외 여러 가지 방법을 위 내용을 참조 응용 하여 사용 하십시오





우주선



우주선 부품리스트 | 구조물을 만들어 봅시다.

Diamond V8 (3)	Diamond V6 (3)	Diamond V8 (3)	Diamond V6 (6)	Dia mini 8 (22)	Dia mini 6 (22)	Rubi 4 (8)	Mini 2 (4)	Mini 2 (2)	Octacell mini (16)	Curve (5)	Triangle (2)	

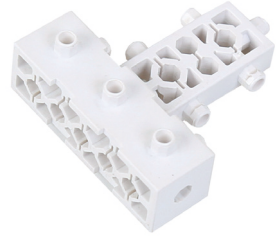
1 ★★★

x2
x6



2 ★★★

x2
x2



같은 모형 2개를 만들어줍니다.

3 ★★★



그림 1번과 2번에서 만든 모형을 조립합니다.

4 ★★★

x3



5 ★★★

x1
x1
x1



6 ★★★

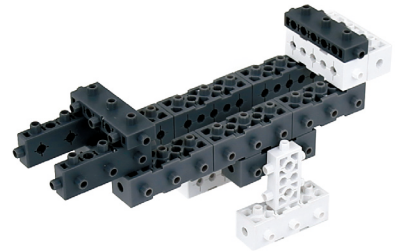


그림 3, 4, 5번에서 만든 모형을 조립해 줍니다.

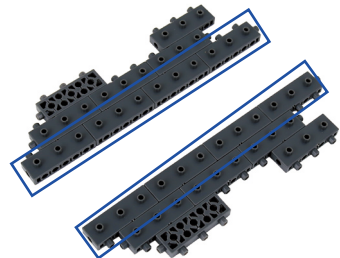
7 ★★★

x4
x2
x4



8 ★★★

x8



A14

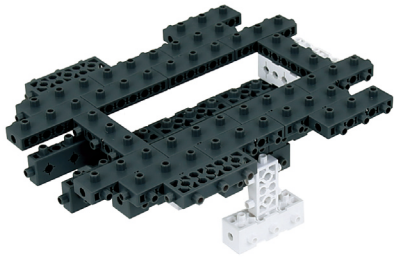
A23

A45

A64

A96

9***



10***



그림 6번과 8번에서 만든 모형을 조립해 줍니다.

11***

-  x2
-  x2
-  x6



12***



그림 10번과 11번에서 만든 모형을 조립해 줍니다.

13***



14***

밑모습

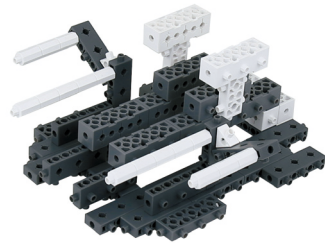
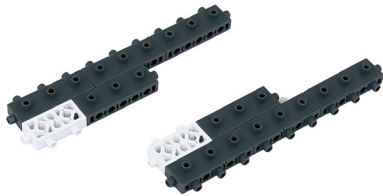
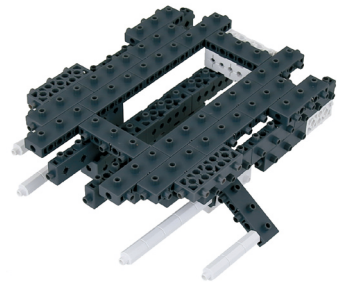


그림 9번과 12번에서 만든 모형을 조립합니다.

15***



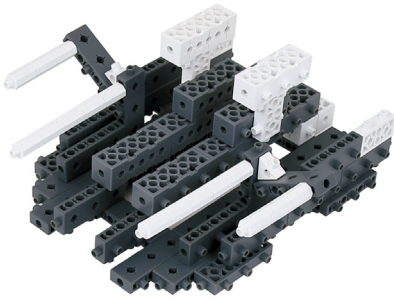
16***



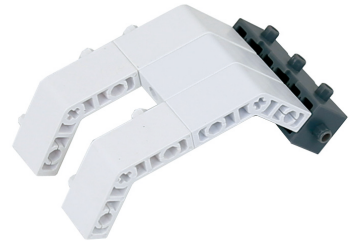
-  x6
-  x2
-  x2

그림 13번과 15번에서 만든 모형을 조립합니다.

17***



18***



19***



20***

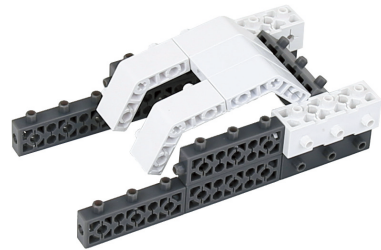
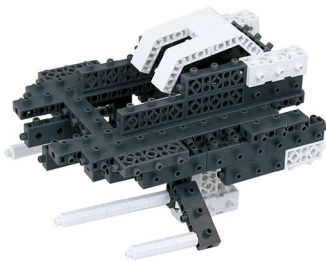


그림 18번과 19번에서 만든 모형을 조립합니다.

21***



완성

22***

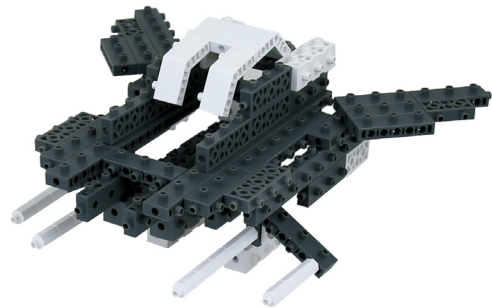
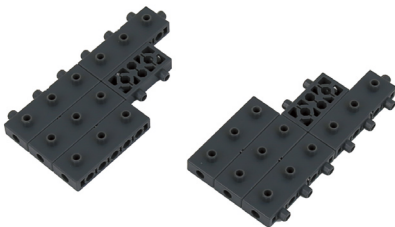


그림 21번과 22번에서 만든 모형을 조립합니다.

