

분리도구 사용설명서



 앞모습



홀과 홀 = 돌기와 돌기인 경우 분리

돌기와 돌기 = 홀과 홀인 경우 분리

 뒷모습



돌기와 홀 = 돌기와 홀인 경우 분리



※ 주의

분리도구 사용법을 꼭 숙지 후 사용해주세요. 하나의 셀에 분리도구 돌기 2개를 넣고 무리하게 분리 시 파손 될 수 있습니다. 사용자 부주의로 파손 시 교환 불가합니다.

분리 방법 예 1안



홀과 홀 사이

분리도구 돌기와 돌기를 결합하여 분리 해 줍니다

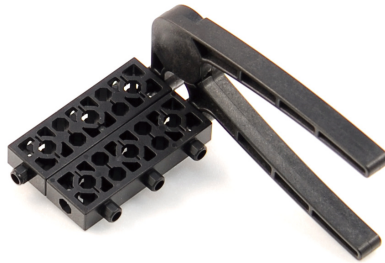
분리 방법 예 2안



돌기와 돌기인 경우

분리도구 돌기와 돌기인 부분을
그림과 같이 결합하여
분리해 줍니다

분리 방법 예 3안



돌기와 홈인 경우

분리도구 돌기와 홈 부분을 그림과
같이 결합하여 분리해 줍니다



헤비셀과 라이트셀 분리

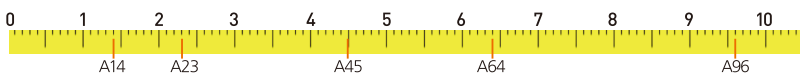
홈과 홈 분리도구 돌기와 돌기를
그림과 같이 결합하여
분리해 줍니다



Triangle 분리법

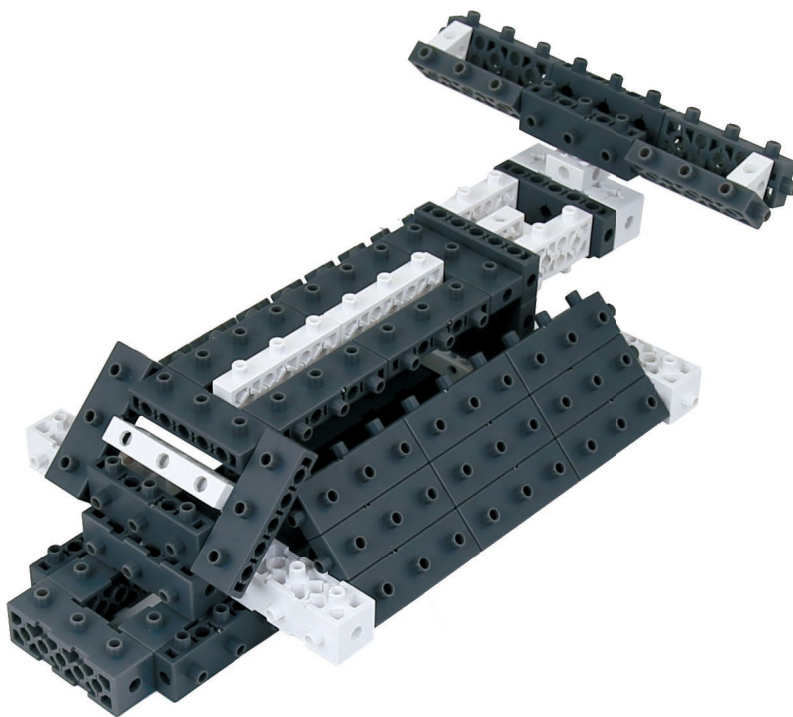
그림과 같이 Triangle 돌기를 분리
도구 홈에 결합 후 분리해 줍니다

이 외 여러 가지 방법을 위 내용을 참조 응용 하여 사용 하십시오





우주탐사선



우주탐사선 부품리스트 | 구조물을 만들어 봅시다.

| | | | | | | | | | | | | |
|----------------|----------------|----------------|----------------|-----------------|-----------------|------------|------------|------------|------------|------------|--------------|--|
| | | | | | | | | | | | | |
| Diamond V8 (2) | Diamond V6 (3) | Diamond V8 (3) | Diamond V6 (7) | Dia mini 8 (16) | Dia mini 6 (19) | Rubi 7 (2) | Rubi 4 (8) | Rubi 0 (3) | Mini 2 (2) | Mini 1 (1) | Triangle (2) | |

1 ★★★

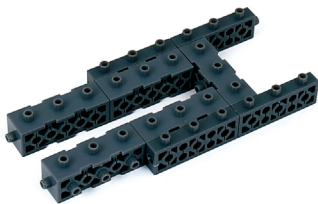


2 ★★★



같은 모형 2개를 만들어줍니다.

3 ★★★



4 ★★★

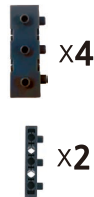
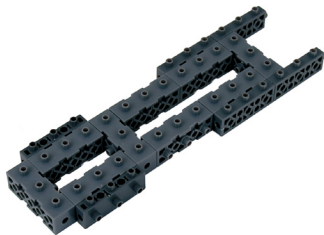


그림 1번과 2번에서 만든 모형을 조립합니다.

5 ★★★



6 ★★★

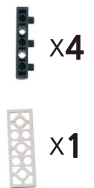
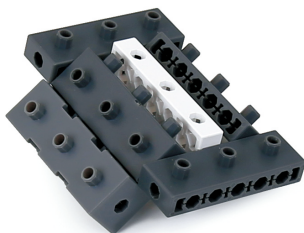
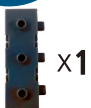


그림 3번과 4번에서 만든 모형을 조립합니다.

7 ★★★



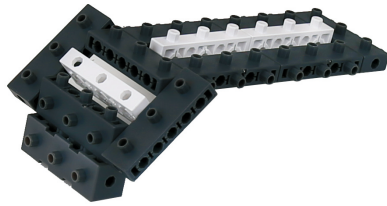
8 ★★★



그림 6번에서 만든 모형에 조립합니다.



9***

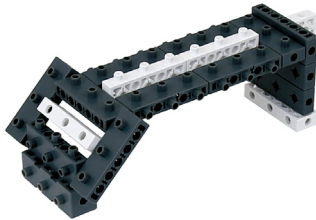


10***



그림 7번과 8번에서 만든 모형을 조립합니다.

11***



12***

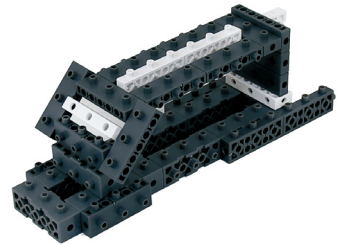
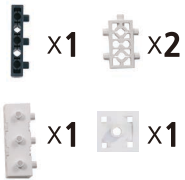


그림 9번과 10번에서 만든 모형을 조립합니다.

그림 5번과 11번에서 만든 모형을 조립합니다.

13***



14***

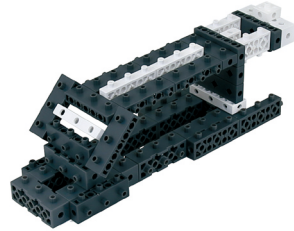


그림 9번과 12번에서 만든 모형을 조립합니다.

그림 12번과 13번에서 만든 모형을 조립합니다.

15***



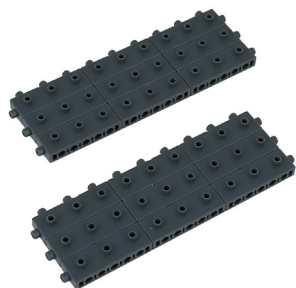
16***



같은 모형 4개를 조립해 줍니다.

같은 모형 2개를 조립해 줍니다.

17***



18***

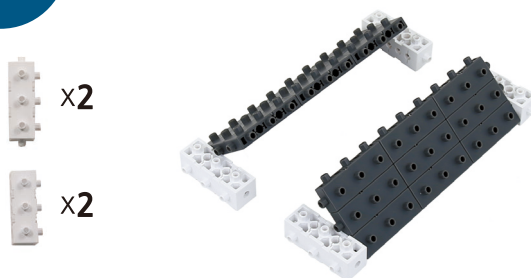
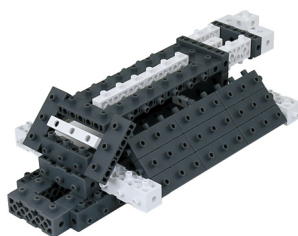


그림 15번과 16번에서 만든 모형을 조립합니다.

그림 17번에서 만든 모형에 조립합니다.

19***



20***



그림 14번과 18번에서 만든 모형을 조립합니다.



21***

완성



22***

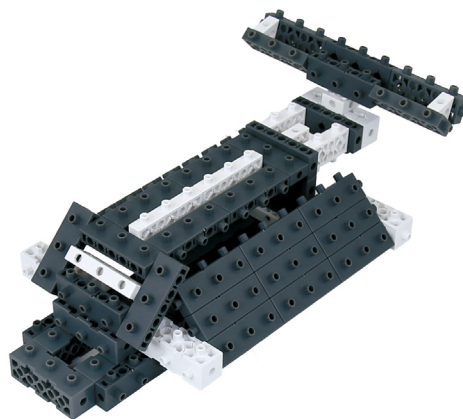
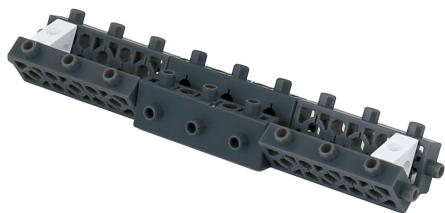


그림 20번과 21번에서 만든 모형을 조립합니다.

그림 19번과 22번에서 만든 모형을 조립합니다.

