

분리도구 사용설명서



 앞모습



홀과 홀 = 돌기와 돌기인 경우 분리

돌기와 돌기 = 홀과 홀인 경우 분리

 뒷모습



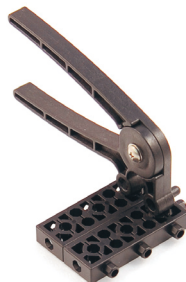
돌기와 홀 = 돌기와 홀인 경우 분리



※ 주의

분리도구 사용법을 꼭 숙지 후 사용해주세요. 하나의 셀에 분리도구 돌기 2개를 넣고 무리하게 분리 시 파손 될 수 있습니다. 사용자 부주의로 파손 시 교환 불가합니다.

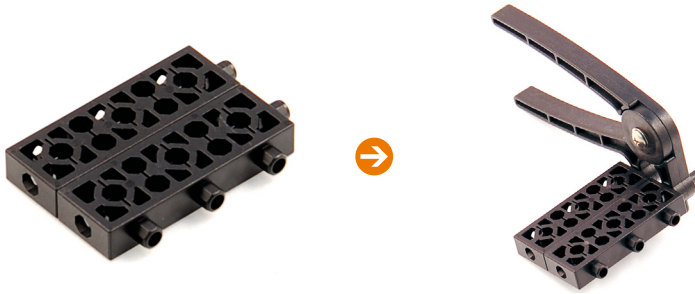
분리 방법 예 1안



홀과 홀 사이

분리도구 돌기와 돌기를 결합하여 분리 해 줍니다

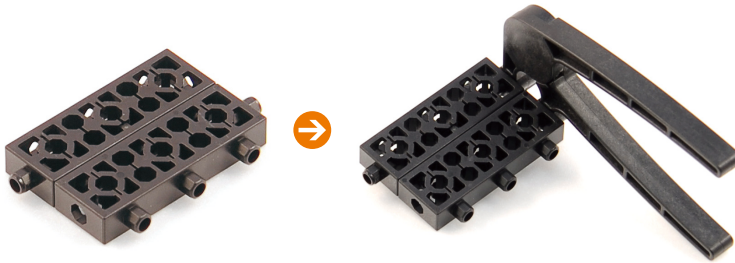
분리 방법 예 2안



돌기와 돌기인 경우

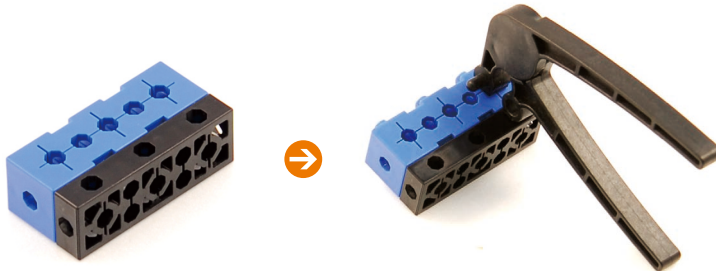
분리도구 돌기와 돌기인 부분을
그림과 같이 결합하여
분리해 줍니다

분리 방법 예 3안



돌기와 홈인 경우

분리도구 돌기와 홈 부분을 그림과
같이 결합하여 분리해 줍니다



헤비셀과 라이트셀 분리

홈과 홈 분리도구 돌기와 돌기를
그림과 같이 결합하여
분리해 줍니다



Triangle 분리법

그림과 같이 Triangle 돌기를 분리
도구 홈에 결합 후 분리해 줍니다

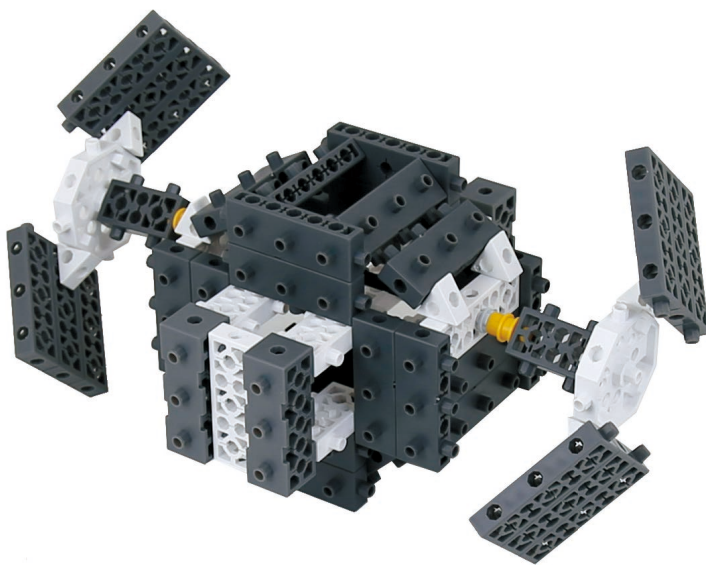
이 외 여러 가지 방법을 위 내용을 참조 응용 하여 사용 하십시오



03



인공위성



인공위성 부품리스트 | 구조물을 만들어 봅시다.

Diamond V6 (4)	Dia mini 8 (16)	Dia mini 6 (12)	Rubi 4 (8)	Rubi 0 (4)	Rubi 0 (4)	Mini 2 (8)	Mini 2 (2)	Triangle (8)	Octacell (2)	모터연결잭 (2)	A64 (2)	짧은연결잭 (2)
긴연결잭 (1)												

1 ★★★

 x4



같은 모형 2개를 만들어줍니다.

2 ★★★

 x4

 x2

 x2



같은 모형 2개를 만들어줍니다.

3 ★★★

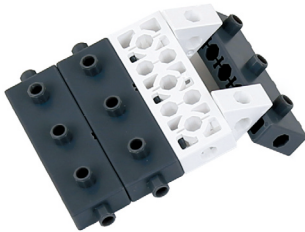


그림 1번과 2번에서 만든 모형을 조립합니다.

4 ★★★

 x8



같은 모형 4개를 만들어줍니다.

5 ★★★

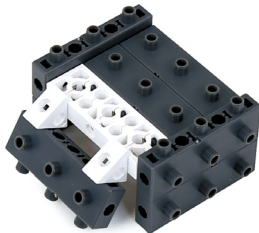


그림 3번과 4번에서 만든 모형을 조립합니다.

6 ★★★

 x4

 x2



같은 모형 2개를 만들어줍니다.

7 ★★★

 x8



그림 6번에서 만든 모형에 조립합니다.

8 ★★★

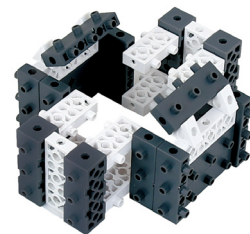


그림 5번과 7번에서 만든 모형을 조립합니다.



9***

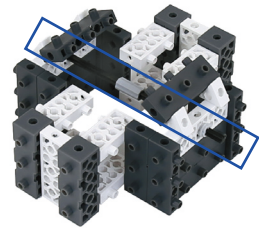
x2
A64
x2



같은 모형 2개를 만들어줍니다.

10***

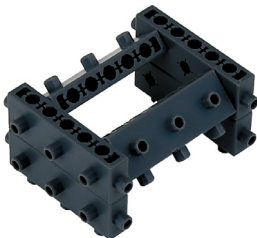
x1



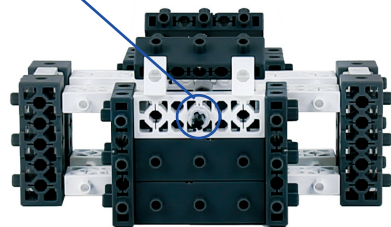
아래의 위치에 긴 연결책을 이용해서
두 축을 연결 해 줍니다.

11***

x6



축64 넣는 부분



12***

x4



같은 모형 2개를 만들어줍니다.

13***

x2
x2



같은 모형 2개를 만들어줍니다.

14***



그림 12번과 13번에서 만든 모형을 조립합니다.

15***

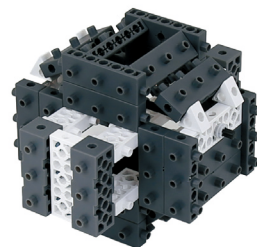




그림 10, 11, 14번에서 만든 모형을 조립합니다.

16***

 x2
 x2



같은 모형 2개를 만들어줍니다.

17***

 x2
 x4



같은 모형 2개를 만들어줍니다.

18***



그림 16번과 17번에서 만든 모형을 조립합니다.

19***

 x8
 x4



같은 모형 4개를 조립해 줍니다.

20***



그림 18번과 19번에서 만든 모형을 조립합니다.

완성

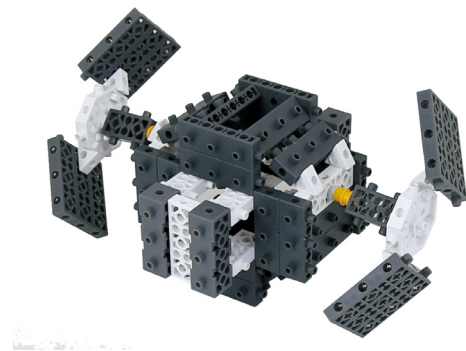


그림 15번과 20번에서 만든 모형을 조립합니다.



A14

A23

A45

A64

A96