

분리도구 사용설명서



 앞모습



홀과 홀 = 돌기와 돌기인 경우 분리

돌기와 돌기 = 홀과 홀인 경우 분리

 뒷모습



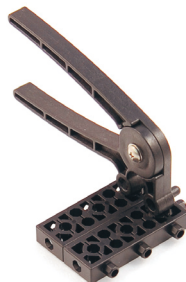
돌기와 홀 = 돌기와 홀인 경우 분리



※ 주의

분리도구 사용법을 꼭 숙지 후 사용해주세요. 하나의 셀에 분리도구 돌기 2개를 넣고 무리하게 분리 시 파손 될 수 있습니다. 사용자 부주의로 파손 시 교환 불가합니다.

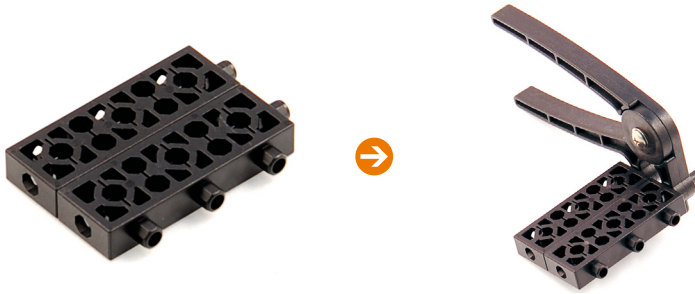
분리 방법 예 1안



홀과 홀 사이

분리도구 돌기와 돌기를 결합하여 분리 해 줍니다

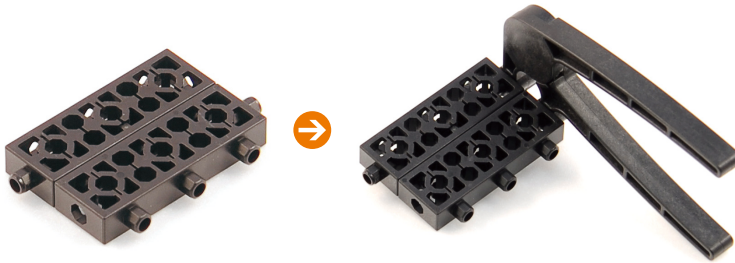
분리 방법 예 2안



돌기와 돌기인 경우

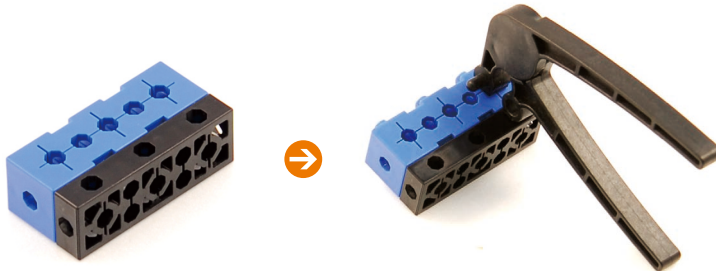
분리도구 돌기와 돌기인 부분을
그림과 같이 결합하여
분리해 줍니다

분리 방법 예 3안



돌기와 홈인 경우

분리도구 돌기와 홈 부분을 그림과
같이 결합하여 분리해 줍니다



헤비셀과 라이트셀 분리

홈과 홈 분리도구 돌기와 돌기를
그림과 같이 결합하여
분리해 줍니다



Triangle 분리법

그림과 같이 Triangle 돌기를 분리
도구 홈에 결합 후 분리해 줍니다

이 외 여러 가지 방법을 위 내용을 참조 응용 하여 사용 하십시오





















제트기

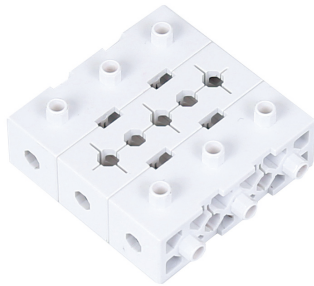


제트기 부품리스트 | 구조물을 만들어 봅시다.

												
Diamond H6 (1)	Diamond V8 (4)	Diamond V6 (3)	Diamond V8 (2)	Diamond V6 (2)	Dia mini 8 (18)	Dia mini 6 (16)	Rubi 6 (2)	Rubi 4 (2)	Rubi 0 (2)	Rubi 0 (2)	Mini 2 (6)	Mini 2 (2)
												
Triangle (4)	Curve (6)	Octacell mini (10)										

1 ★★★

x1
x2



2 ★★★

x4
x1



3 ★★★



4 ★★★

x10

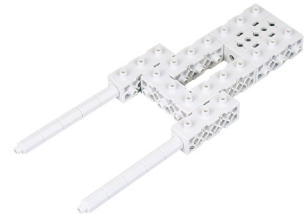
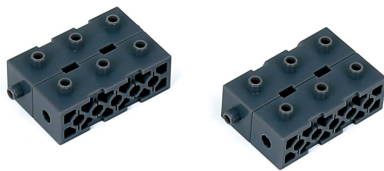


그림 1번과 2번에서 만든 모형을 조립합니다.

5 ★★★

x2
x2



6 ★★★

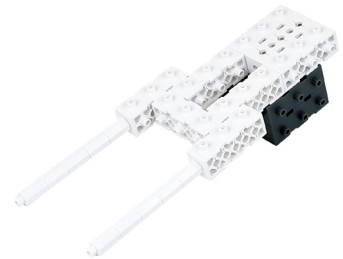


그림 4번과 5번에서 만든 모형을 조립합니다.

7 ★★★

x4



8 ★★★

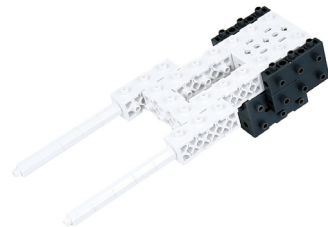
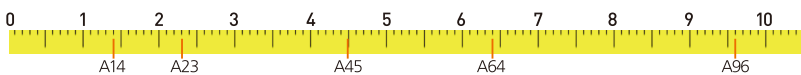
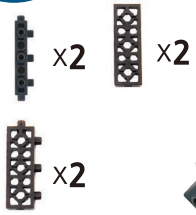


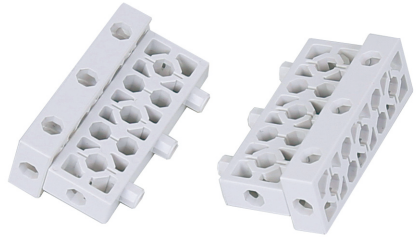
그림 6번과 7번에서 만든 모형을 조립합니다.



9***



10***



11***



12***



그림 9번과 10번에서 만든 모형을 조립합니다.

13***



14***

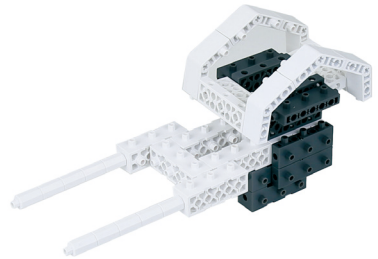


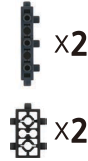
그림 11번과 12번에서 만든 모형을 조립합니다.

그림 8번과 13번에서 만든 모형을 조립합니다.

15***



16***



17***

그림 15번과 16번에서 만든 모형을 조립합니다.



18***

 x4
 x4



19***



20***

 x8
 x4

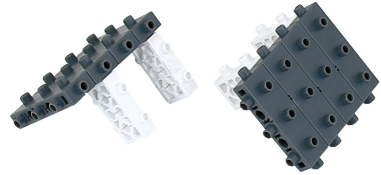


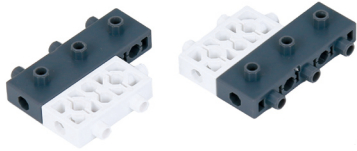


그림 17번과 18번에서 만든 모형을 조립합니다.

21***

 x2
 x2



22***



그림 20번과 21번에서 만든 모형을 조립합니다.

23***

완성



그림 19번과 22번에서 만든 모형을 조립합니다.

