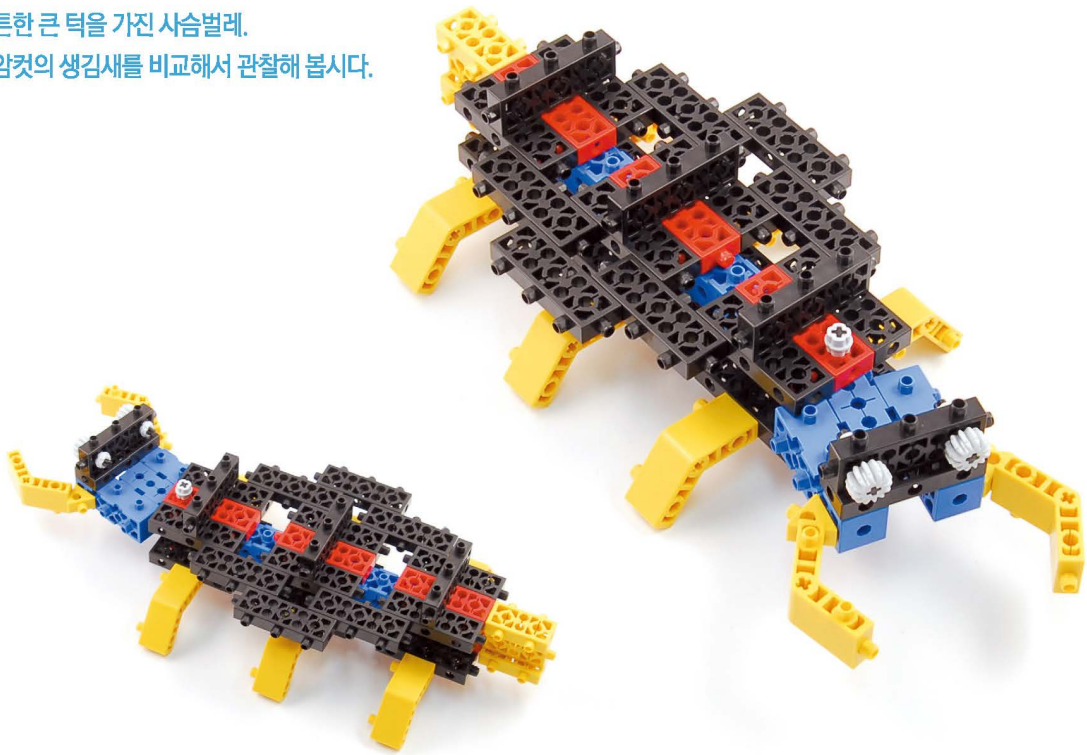




# 사슴벌레

크고 튼튼한 큰 턱을 가진 사슴벌레.  
수컷과 암컷의 생김새를 비교해서 관찰해 봅시다.



사슴벌레 부품리스트 | 구조물을 만들어 봅시다.

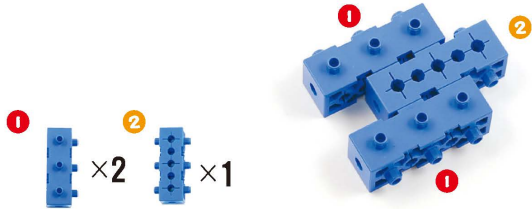
작은수평셀 (3)	작은직각셀 (2)	8돌기셀 (8)	7돌기셀 (2)	6돌기셀 (4)	4돌기셀 (2)	2돌기셀 (8)	기본셀 (5)	2단셀 (3)	굴절셀 (8)	삼각셀 (2)	12톱니동근기어 (2)	중간연결잭 (2)	
짧은연결잭 (2)	축23 (2)	축45 (1)											



사슴벌레

1 ★★★

1-1

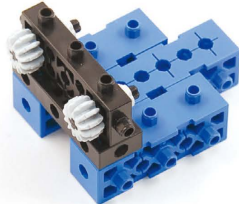


1-2



1-3

그림 1-1번과 1-2번에서 만든 모형을 그림과 같이 조립합니다.



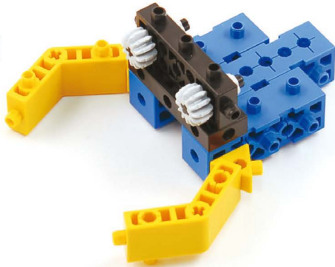
2 ★★★

같은 모형 2개를 만들어줍니다.



3 ★★★

그림 1번과 2번에서 만든 모형을 그림과 같이 조립합니다.



3-1

같은 모형 2개를 만들어줍니다.

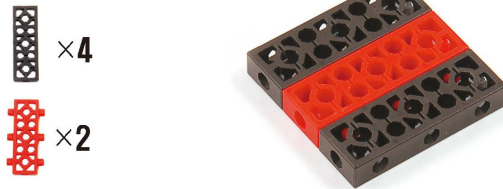
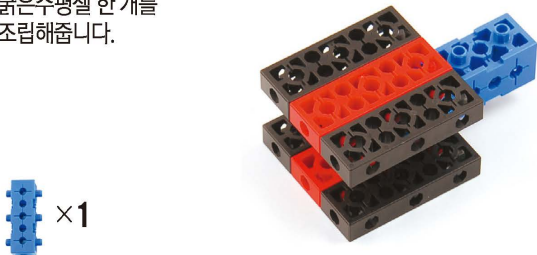
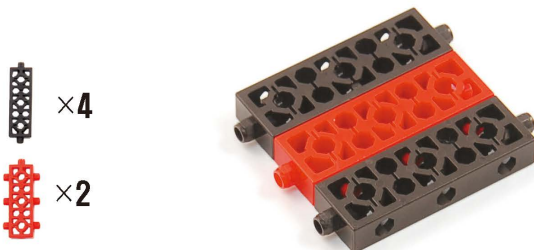


그림 3-1번 모형에 굵은수평셀 한 개를 조립해줍니다.



3-2

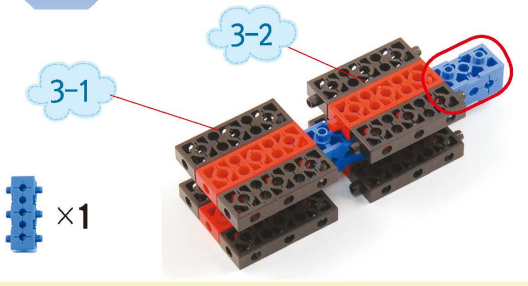
같은 모형 2개를 만들어줍니다.





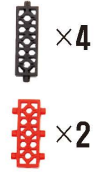
사슴벌레

4 ★★★

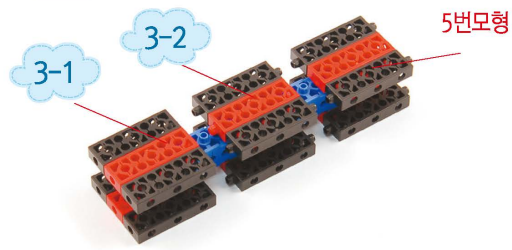


5 ★★★

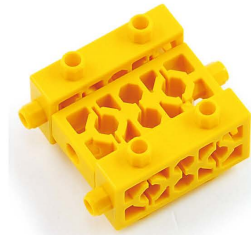
같은 모형 2개를 만들어줍니다.



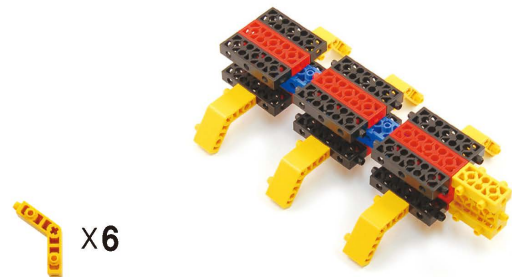
6 ★★★



7 ★★★



8 ★★★



8-1

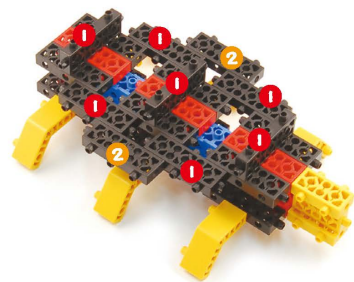
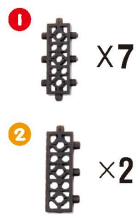


그림 3번과 8-1번에서 만든 모형을 그림과 같이 조립합니다.

