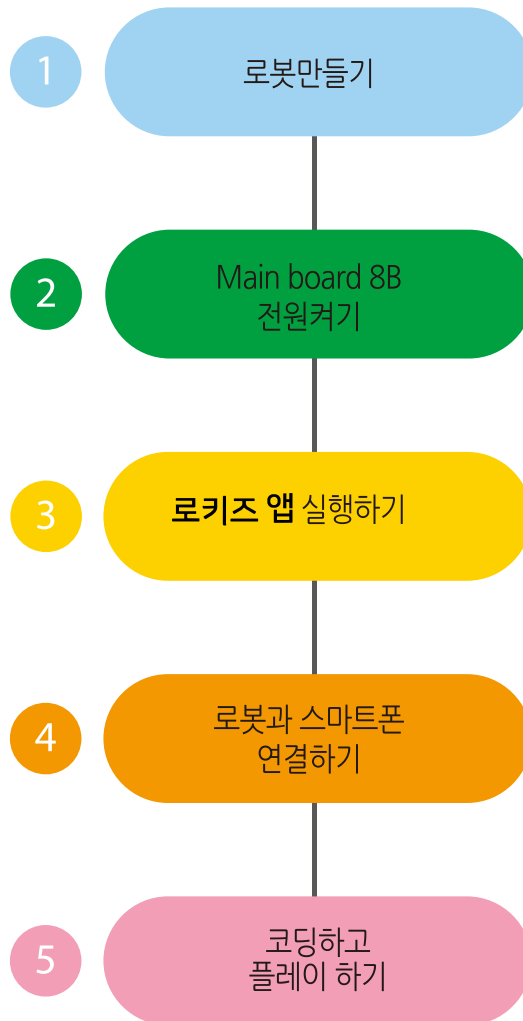


CHACHA Manual



앱스토어에서 ‘ 로키즈앱 ’을 검색하세요.



Example 1

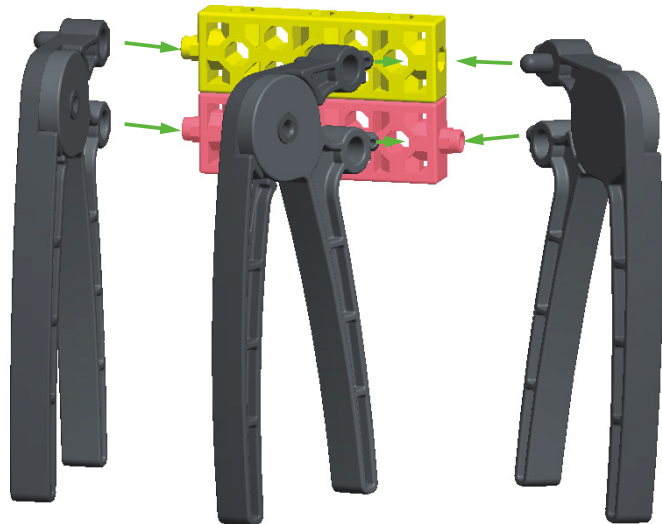
돌기와 돌기를 분리할 때

Example 2

홀과 홀을 분리할 때

Example 3

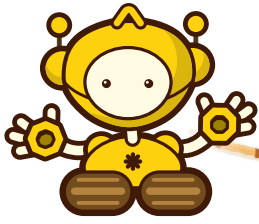
돌기와 홀을 분리할 때



Example 1

Example 2

Example 3



메인보드와 유선리모컨 사용법

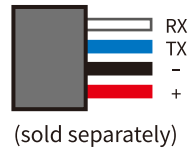


메인보드 연결방법

MAINBOARD 8B



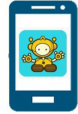
블루투스 모듈



차차 메인보드는 블루투스 모듈과 유선리모컨 기능만 지원합니다.

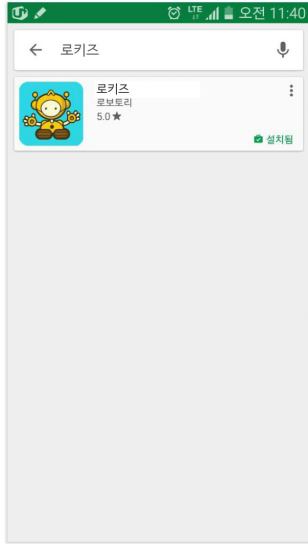
유선리모컨



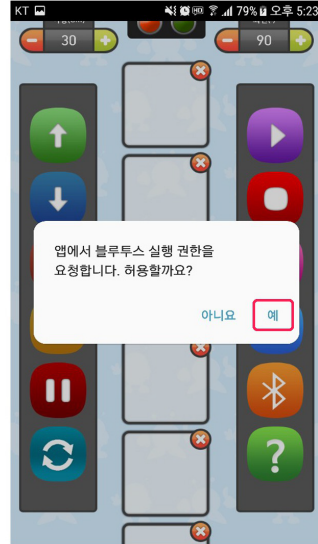


로키즈 앱 사용안내

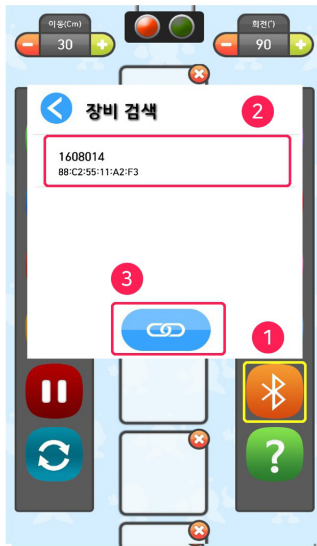
01 앱 스토어에서 '로키즈' 검색 후 설치



02 앱 실행 후 블루투스 ON



03 장비검색 후 모듈네임 클릭



04 장비 연결완료 (초록불 ON)

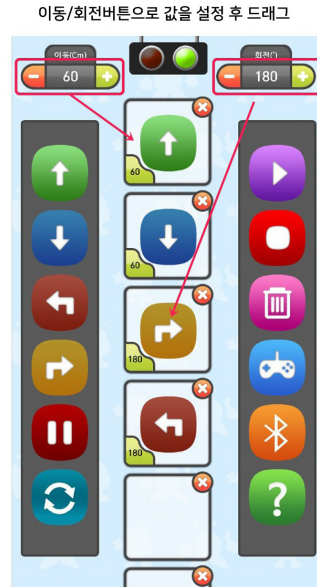


05 앱 메뉴블록 설명



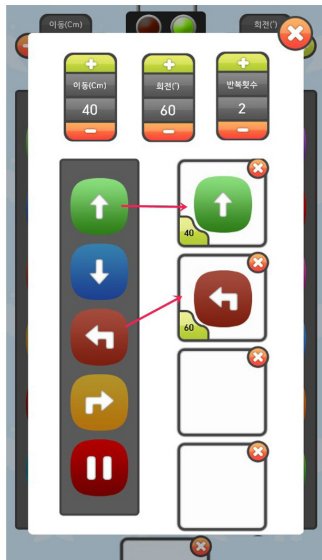
※ 노면 상태, 배터리 용량에 따라 이동 거리 및 각도는 다소 차이가 있을 수 있습니다.

06 앱 메뉴블록 사용

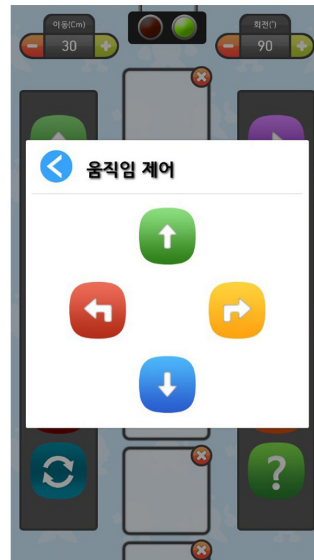


07 반복(루프) 사용방법

이동/회전/반복횟수 버튼으로 값을 설정 후 드래그



08 리모컨 사용방법

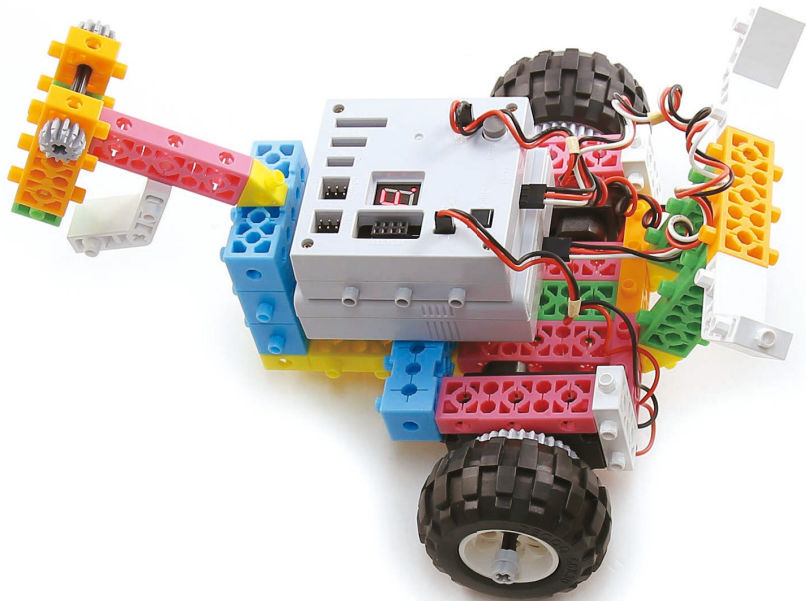


이 매뉴얼은 간단한 사용설명서만을 포함하고 있습니다.
자세한 내용은 로보토리 홈페이지를 방문해 주세요.
www.robotori.com

02



강아지



강아지 부품리스트 | 모형을 만들어 봅시다.

Diamond H8 (1)	Rubi 6 (2)	Rubi 2 (1)	Curve (1)	Triangle (1)	A45 (1)	Sawtooth12 (2)	The 16th shape of lizard (1)	Wired REMOTE Controller (1)	Bluetooth module (1)			

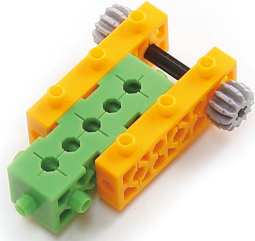
1 ★★★

 ×1

 ×2

 ×1
A45

 ×2

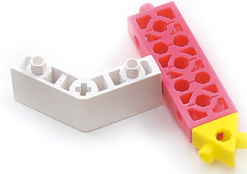


2 ★★★

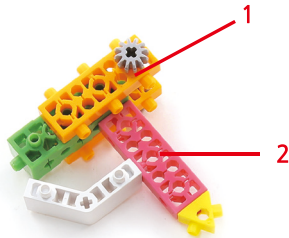
 ×1

 ×1

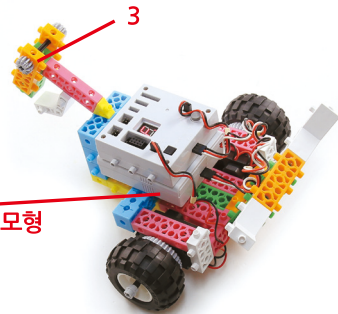
 ×1



3 ★★★



4 ★★★



도마뱀의 16번째 모형

MEMO